
Indhold

1.	Installation af grønlandsk sprogpakke til Microsoft Office.	2
2.	Installation af yderligere sprog i MS Office.	2
3.	Download programmet.....	4
4.	Installation.....	4
5.	I word	5

1. Installation af grønlandsk sprogpakke til Microsoft Office.

Installationen af sprogpakken skal gøres i flere trin.

- 1) først det sproglige "håndtag".
- 2) Installationen af den egentlige sprogpakke.

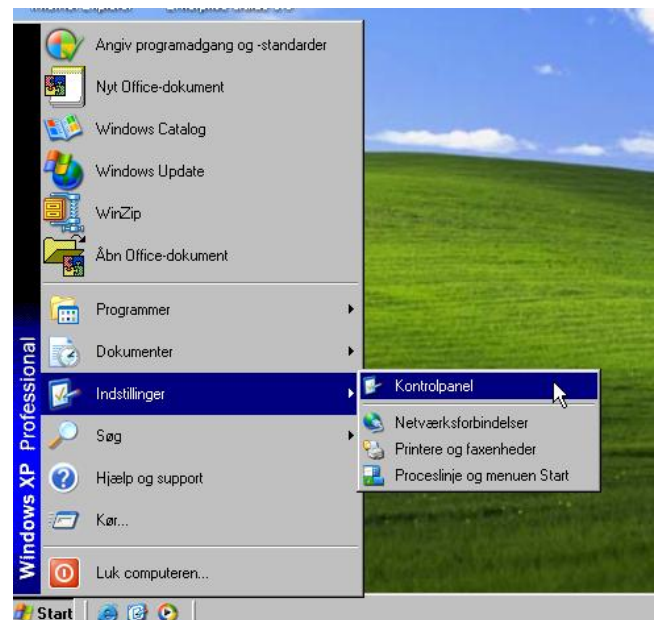
Det skyldes, at vi i Grønland endnu ikke er kommet på listen over tilgængelige sprog under punktet "fælles værktøjer" hos Microsoft. Derfor har det været nødvendigt at vælge et andet sprog, som det grønlandske sprogmodul kunne installeres op imod.

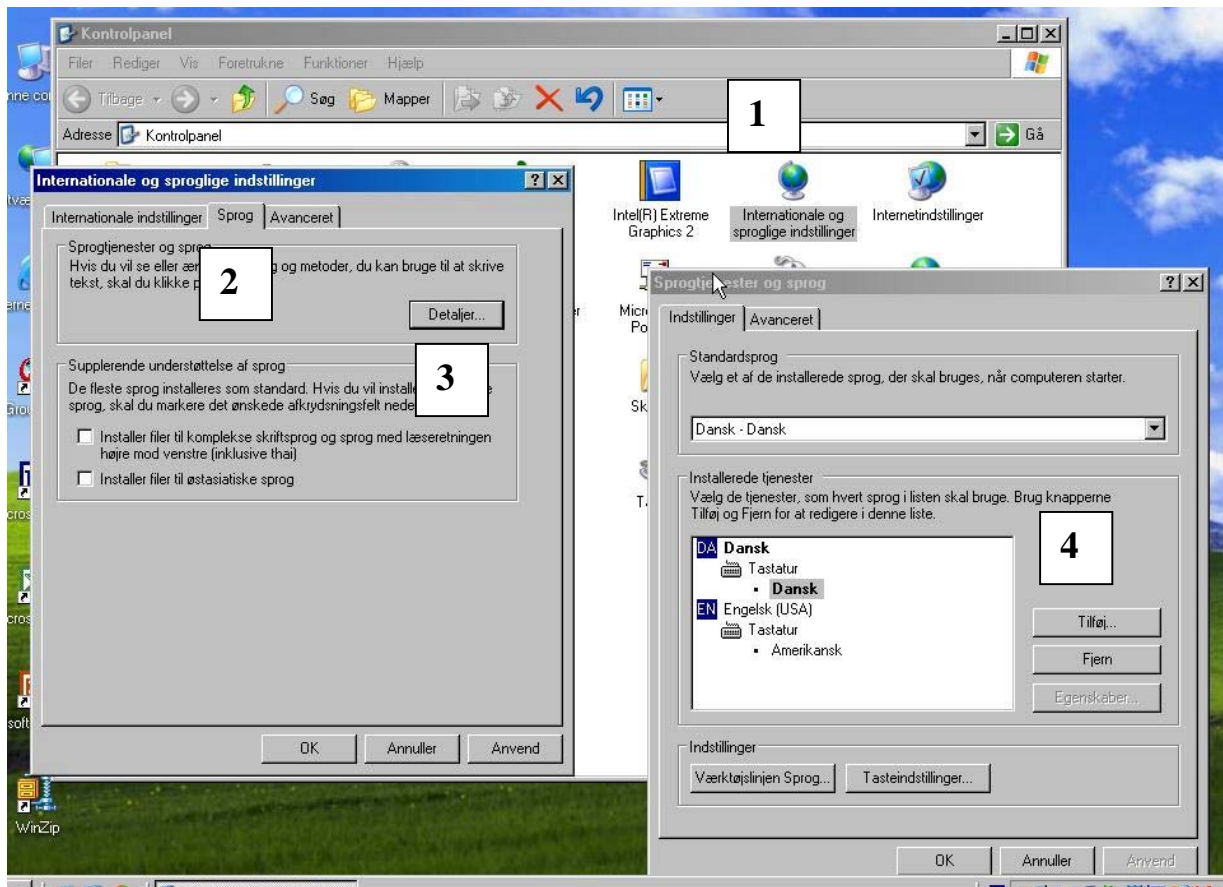
2. Installation af yderligere sprog i MS Office.

Udover de sprog man måtte have installeret i MS Office, typisk dansk eller Engelsk, så skal der installeres et "håndtag" til det grønlandske sprog.

For at installere det spanske sprogmodul skal du gøre følgende:

- 1) Gå ind i Kontrol panel.





- 1) Vælg "internationale og sproglige indstillinger" (1).
 - a. Vælg fanebladet med "sprog" (2).
 - b. Vælg "detaljer" (3).
- 2) Tryk knappen med "tilføj" for at tilføje det spanske sprog (Argentina) (4).
- 3) Klik ned i listen med sprog og sørg for at vælge det spanske (Argentina).
- 4) Tryk "OK".

Dette gør at der nu er et yderligere sprog under Windows og MS Office, der kan aktiveres under funktionen F7, der er aktivering/deaktivering af sprogmodul.

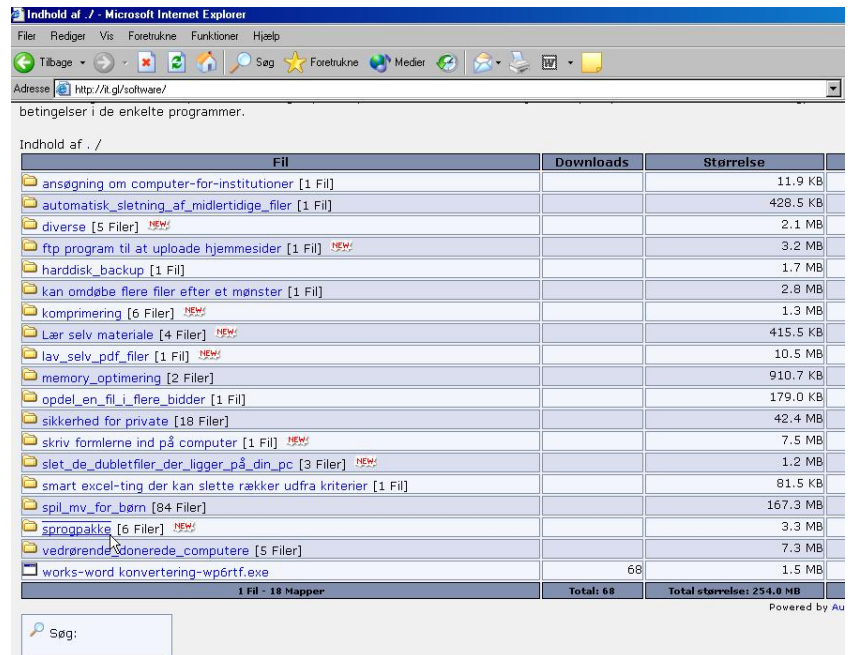
3. Download programmet

Det grønlandske sprogmodul ligger som en installationsfil. Denne setupfil skal hentes ned på sin egen computer, før du kan installere programmet på din computer.

Programmet, kan hentes (downloades)

<http://it.gl/software/>.

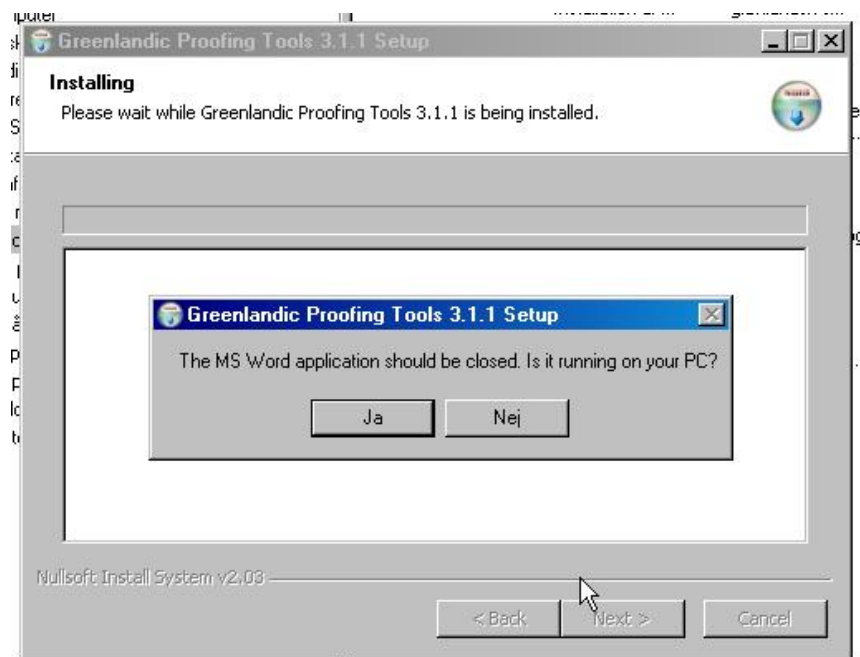
Læs her hvordan du gør.



4. Installation

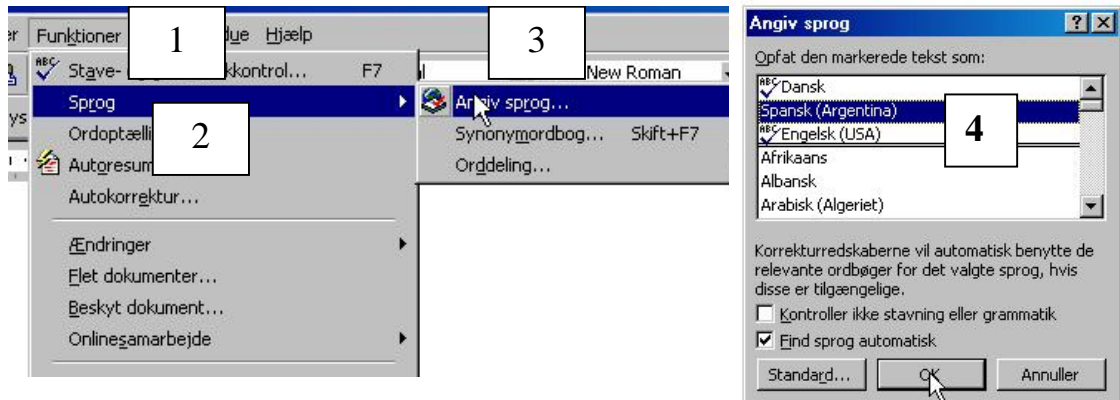
For at installere programmet skal du gøre følgende:

- 1) Tryk "Start" og vælg "kør"
 - a. Eller find den via Stifinder og dobbeltklik filen, så den starter.
- 2) Vælg filen "Setup.exe" i det katalog hvori du har gemt filen til sprogpakken.
- 3) Installationsproceduren starter og undersøger undervejs om der er installeret det nødvendige sprogmodul.
- 4) Installationen vil spørge til om MS Word kører på din pc. Sluk Word og tryk nej.

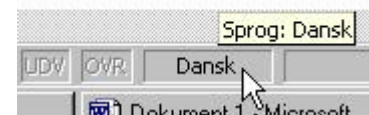
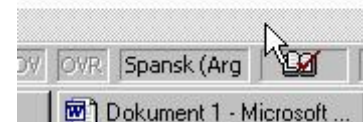


5. I word

- 1) Når installationen lykkes kan man ved tryk på F7 vælge at aktivere det grønlandske sprog og vælge Spanish (argentina).
- 2) Eller, man kan vælge at aktivere sproget ved at gå til "funktioner" (1), "sprog" (2), "Angiv sprog" (3). Derinde skal man vælge det spanske sprog (4).



- 3) Check om der står Spanish nederst i vinduet!
Hvis ikke sørg for at dobbeltklikke det og vælg spansk.



Når man skriver grønlandsk og det hele er sat op som anført vil MS Word løbende lave en kontrol af det, der skrives. Når man højre klikker, vil der fremkomme forslag til evt. rettelser.

